

ГРАФИЧЕСКОЕ ОПИСАНИЕ

местоположения границ населенных пунктов, территориальных зон, особо охраняемых природных территорий, зон с особыми условиями использования территории

Публичный сервитут сроком на 5 лет для эксплуатации объекта
«МН «Ухта-Ярославль» (рубеж №3 ППМН р.Лежа, северный берег, межень)

(наименование объекта, местоположение границ которого описано (далее - объект))

Раздел 1

Сведения об объекте

№ п/п	Характеристики объекта	Описание характеристик
1	2	3
1.	Местоположение объекта	Вологодская область, район Грязовецкий
2.	Площадь объекта +/- величина погрешности определения площади (Р +/- Дельта Р)	14343 +/- 42 м ²
3.	Иные характеристики объекта	<p>Публичный сервитут сроком на 5 лет для эксплуатации объекта «МН «Ухта-Ярославль» (рубеж №3 ППМН р.Лежа, северный берег, межень).</p> <p>Обладатель публичного сервитута: акционерное общество "Транснефть-Север", ИНН 1102016594, ОГРН 102 110 073 03 53, находящееся по адресу: 169300, Россия, Республика Коми, г. Ухта, проспект А.И. Зерюнова, д.2/1, тел. +7 (821) 677-13-00. Адрес электронной почты: SafiullinaER@uht.transneft.ru Срок публичного сервитута 5 лет</p>

Раздел 2**Сведения о местоположении границ объекта**

1. Система координат МСК-35, зона 3

2. Сведения о характерных точках границ объекта

Обозначение характерных точек границ	Координаты, м		Метод определения координат характерной точки	Средняя квадратическая погрешность положения характерной точки (Mt), м	Описание обозначения точки на местности (при наличии)
	X	Y			
1	2	3	4	5	6
1	339772.84	3183574.95	Метод спутниковых геодезических измерений	0.10	-
2	339715.14	3183579.02	Метод спутниковых геодезических измерений	0.10	-
3	339695.76	3183563.75	Метод спутниковых геодезических измерений	0.10	-
4	339667.81	3183535.33	Метод спутниковых геодезических измерений	0.10	-
5	339656.99	3183515.73	Метод спутниковых геодезических измерений	0.10	-
6	339649.87	3183487.95	Метод спутниковых геодезических измерений	0.10	-
7	339631.35	3183473.33	Метод спутниковых геодезических измерений	0.10	-
8	339614.77	3183468.22	Метод спутниковых геодезических измерений	0.10	-
9	339558.30	3183433.35	Метод спутниковых геодезических измерений	0.10	-
10	339537.42	3183400.68	Метод спутниковых геодезических измерений	0.10	-
11	339560.70	3183291.19	Метод спутниковых геодезических измерений	0.10	-

2. Сведения о характерных точках границ объекта					
Обозначение характерных точек границ	Координаты, м		Метод определения координат характерной точки	Средняя квадратическая погрешность положения характерной точки (Mt), м	Описание обозначения точки на местности (при наличии)
	X	Y			
1	2	3	4	5	6
12	339568.99	3183240.81	Метод спутниковых геодезических измерений	0.10	-
13	339623.36	3183118.13	Метод спутниковых геодезических измерений	0.10	-
14	339635.10	3183085.71	Метод спутниковых геодезических измерений	0.10	-
15	339659.00	3183062.70	Метод спутниковых геодезических измерений	0.10	-
16	339665.01	3183053.83	Метод спутниковых геодезических измерений	0.10	-
17	339704.03	3182968.78	Метод спутниковых геодезических измерений	0.10	-
18	339784.67	3182809.39	Метод спутниковых геодезических измерений	0.10	-
19	339796.17	3182792.12	Метод спутниковых геодезических измерений	0.10	-
20	339785.72	3182786.25	Метод спутниковых геодезических измерений	0.10	-
21	339795.43	3182768.65	Метод спутниковых геодезических измерений	0.10	-
22	339803.52	3182736.21	Метод спутниковых геодезических измерений	0.10	-
23	339829.24	3182684.99	Метод спутниковых геодезических измерений	0.10	-
24	339847.92	3182695.82	Метод спутниковых геодезических измерений	0.10	-

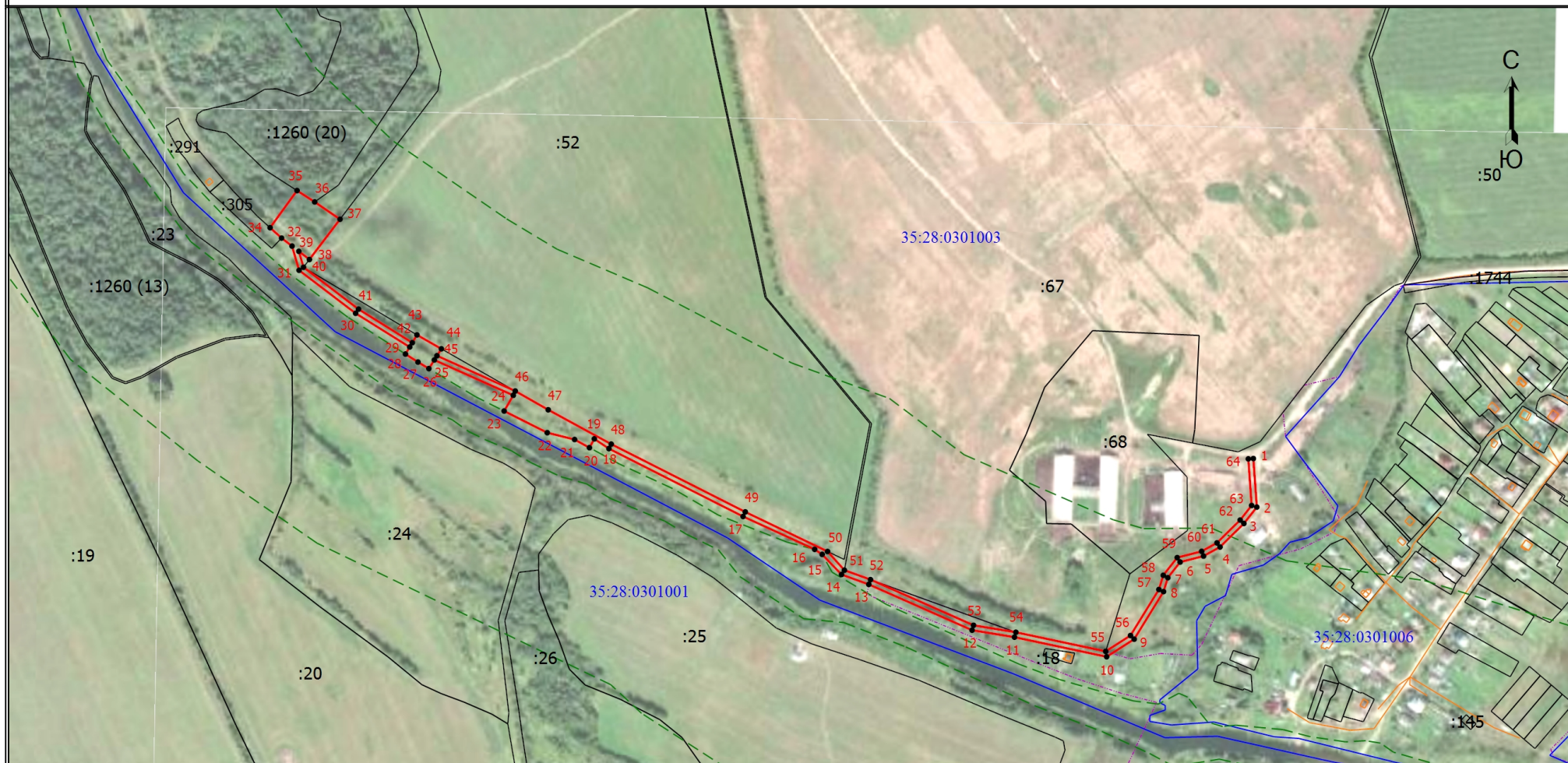
2. Сведения о характерных точках границ объекта					
Обозначение характерных точек границ	Координаты, м		Метод определения координат характерной точки	Средняя квадратическая погрешность положения характерной точки (M _t), м	Описание обозначения точки на местности (при наличии)
	X	Y			
1	2	3	4	5	6
25	339889.88	3182602.05	Метод спутниковых геодезических измерений	0.10	-
26	339879.64	3182595.58	Метод спутниковых геодезических измерений	0.10	-
27	339887.44	3182582.59	Метод спутниковых геодезических измерений	0.10	-
28	339896.93	3182567.75	Метод спутниковых геодезических измерений	0.10	-
29	339905.27	3182572.78	Метод спутниковых геодезических измерений	0.10	-
30	339945.32	3182508.59	Метод спутниковых геодезических измерений	0.10	-
31	339996.46	3182441.42	Метод спутниковых геодезических измерений	0.10	-
32	340025.16	3182433.06	Метод спутниковых геодезических измерений	0.10	-
33	340034.70	3182420.65	Метод спутниковых геодезических измерений	0.10	-
34	340047.02	3182406.98	Метод спутниковых геодезических измерений	0.10	-
35	340091.09	3182438.98	Метод спутниковых геодезических измерений	0.10	-
36	340077.63	3182459.91	Метод спутниковых геодезических измерений	0.10	-
37	340057.04	3182490.01	Метод спутниковых геодезических измерений	0.10	-

2. Сведения о характерных точках границ объекта					
Обозначение характерных точек границ	Координаты, м		Метод определения координат характерной точки	Средняя квадратическая погрешность положения характерной точки (Mt), м	Описание обозначения точки на местности (при наличии)
	X	Y			
1	2	3	4	5	6
38	340009.30	3182453.67	Метод спутниковых геодезических измерений	0.10	-
39	340018.96	3182441.11	Метод спутниковых геодезических измерений	0.10	-
40	340000.04	3182446.63	Метод спутниковых геодезических измерений	0.10	-
41	339950.26	3182512.01	Метод спутниковых геодезических измерений	0.10	-
42	339910.41	3182575.88	Метод спутниковых геодезических измерений	0.10	-
43	339919.67	3182581.46	Метод спутниковых геодезических измерений	0.10	-
44	339903.13	3182610.43	Метод спутниковых геодезических измерений	0.10	-
45	339894.91	3182605.23	Метод спутниковых геодезических измерений	0.10	-
46	339853.01	3182698.18	Метод спутниковых геодезических измерений	0.10	-
47	339830.74	3182737.36	Метод спутниковых геодезических измерений	0.10	-
48	339789.98	3182812.18	Метод спутниковых геодезических измерений	0.10	-
49	339709.41	3182971.43	Метод спутниковых геодезических измерений	0.10	-
50	339662.44	3183069.15	Метод спутниковых геодезических измерений	0.10	-

2. Сведения о характерных точках границ объекта					
Обозначение характерных точек границ	Координаты, м		Метод определения координат характерной точки	Средняя квадратическая погрешность положения характерной точки (M _t), м	Описание обозначения точки на местности (при наличии)
	X	Y			
1	2	3	4	5	6
51	339640.23	3183089.16	Метод спутниковых геодезических измерений	0.10	-
52	339629.00	3183120.17	Метод спутниковых геодезических измерений	0.10	-
53	339574.78	3183242.54	Метод спутниковых геодезических измерений	0.10	-
54	339566.48	3183292.84	Метод спутниковых геодезических измерений	0.10	-
55	339543.80	3183399.52	Метод спутниковых геодезических измерений	0.10	-
56	339562.62	3183428.97	Метод спутниковых геодезических измерений	0.10	-
57	339617.27	3183462.72	Метод спутниковых геодезических измерений	0.10	-
58	339634.19	3183467.93	Метод спутниковых геодезических измерений	0.10	-
59	339655.18	3183484.49	Метод спутниковых геодезических измерений	0.10	-
60	339662.61	3183513.50	Метод спутниковых геодезических измерений	0.10	-
61	339672.66	3183531.71	Метод спутниковых геодезических измерений	0.10	-
62	339699.77	3183559.27	Метод спутниковых геодезических измерений	0.10	-
63	339717.03	3183572.88	Метод спутниковых геодезических измерений	0.10	-

2. Сведения о характерных точках границ объекта					
Обозначение характерных точек границ	Координаты, м		Метод определения координат характерной точки	Средняя квадратическая погрешность положения характерной точки (Mt), м	Описание обозначения точки на местности (при наличии)
	X	Y			
1	2	3	4	5	6
64	339772.42	3183568.97	Метод спутниковых геодезических измерений	0.10	-
1	339772.84	3183574.95	Метод спутниковых геодезических измерений	0.10	-
3. Сведения о характерных точках части (частей) границы объекта					
Обозначение характерных точек части границы	Координаты, м		Метод определения координат характерной точки	Средняя квадратическая погрешность положения характерной точки (Mt), м	Описание обозначения точки на местности (при наличии)
	X	Y			
1	2	3	4	5	6
-	-	-	-	-	-

План границ зоны публичного сервитута



Масштаб 1:7000

Условные обозначения

- | | |
|---|---|
| <p>— - Часть границы, местоположение которой определено при выполнении кадастровых работ</p> <p>1 - Обозначение новой характерной точки</p> <p>— - Часть границы, сведения ЕГРН о которой позволяют однозначно определить ее положение на местности</p> <p>— (blue) - Граница кадастрового квартала</p> <p>- - - (green) - Граница зоны с особыми условиями</p> | <p>• - Характерная точка границы, сведения о которой позволяют однозначно определить ее положение на местности</p> <p>:26 - Кадастровый номер земельного участка</p> <p>— (orange) - Граница объекта капитального строительства</p> <p>- - - (purple) - Граница населенного пункта</p> <p>35:28:0301006 - Номер кадастрового квартала</p> |
|---|---|