

Приложение  
к постановлению администрации  
Грязовецкого муниципального округа  
от 11.03.2024 № 597

Схема границ предполагаемых к использованию земель на кадастровом плане территории в границах кадастрового квартала 35:28:0603007

Обозначение характерных точек границы	Координаты, м	
	X	Y
1	2	3
n1	295742,20	3178509,21
n2	295741,26	3178510,97
n3	295749,49	3178510,03
n4	295740,44	3178508,26
n1	295742,20	3178509,21



Условные обозначения:

масштаб 1:1000

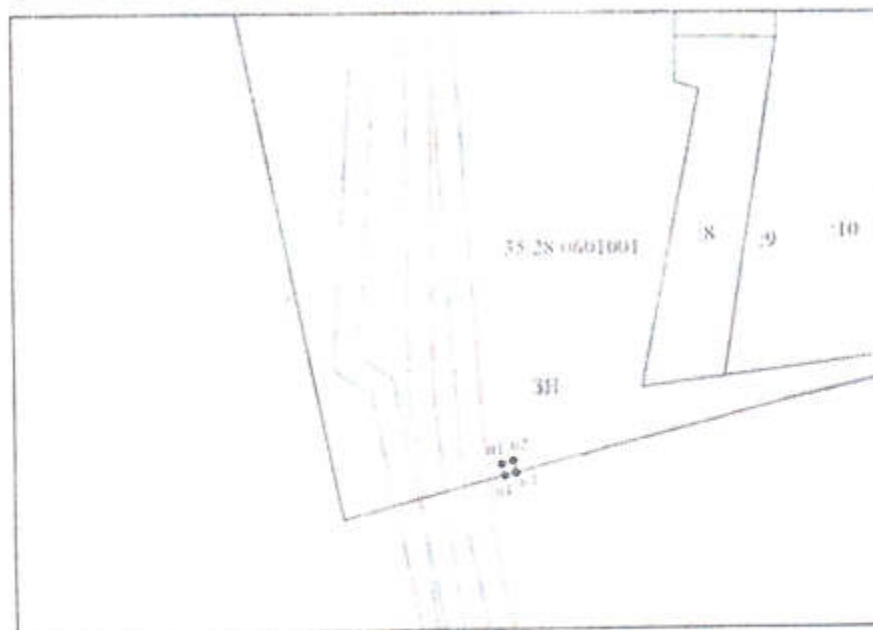
система координат-МСК-35

- :13 - обозначение земельного участка, сведения о котором содержатся в ГКН
- 35:28:0603007 - обозначение кадастрового квартала
- - границы, предполагаемые к использованию
- - существующая часть границы, сведения о которой достаточны для определения ее местоположения
- - зоны, с особыми условиями использования
- ЗН - обозначение территориальной зоны

Приложение  
к постановлению администрации  
Грязовецкого муниципального округа  
от 11.03.2024 № 598

Схема границ предполагаемых к использованию земель на кадастровом плане территории в границах кадастрового квартала 35:28:0601001

Площадь земельного участка		Координаты, м	
Обозначение характерных точек границы	1	X	Y
		2	3
п1		311261,46	3175126,33
п2		311263,96	3175128,29
п3		311262,02	3175128,78
п4		311261,53	3175126,83
п5		311263,46	3175126,33



Условные обозначения:

масштаб 1:1000  
система координат-МСК-35

- 9 - обозначение земельного участка, сведения о котором содержатся в ГКН
- 35:28:0601001 - обозначение кадастрового квартала
- - границы, предполагаемые к использованию
- - существующая часть границы, сведения о которой достаточны для определения ее местоположения
- - зоны, с особыми условиями использования
- ЗИ - обозначение территориальной зоны

Приложение  
к постановлению администрации  
Грязовецкого муниципального округа  
от 11.03.2024 № 599

Схема границ предполагаемых к использованию земель по кадастровому плану территории в границах кадастрового квартала 35:28:0601012

Площадь земельного участка		4 кв	
Обозначение характерных точек границы	Координаты, м		
	1	2	3
н1	307708,48		3175863,43
н2	307709,22		3175863,12
н3	307706,22		3175863,21
н4	307706,44		3175863,22
н5	307708,43		3175863,43



Условные обозначения:

масштаб 1:1000

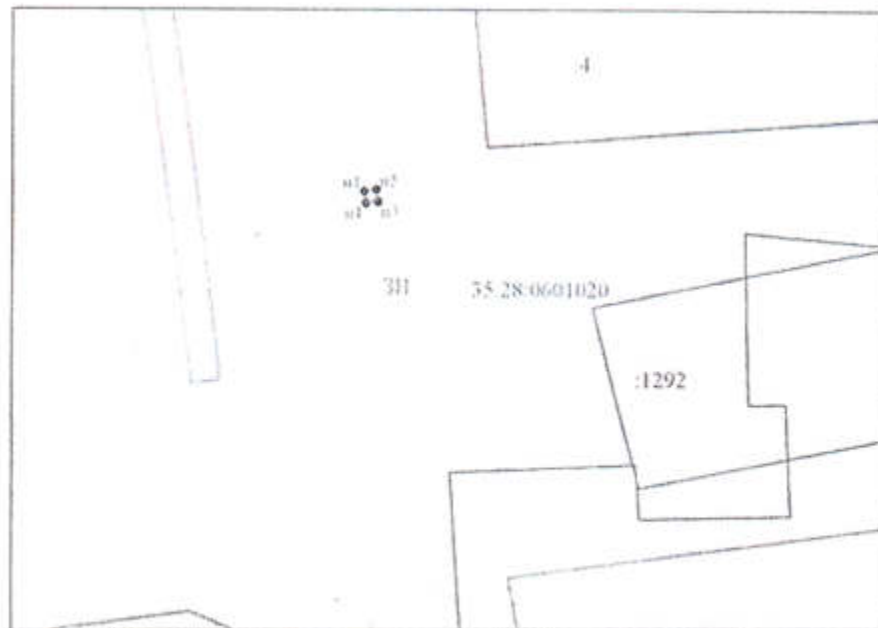
система координат-МСК-35

- 35:28:0601012 - обозначение земельного участка, сведения о котором содержатся в ГКН
- 35:28:0601012 - обозначение кадастрового квартала
- - границы, предполагаемые к использованию
- - существующая часть границы, сведения о которой достаточны для определения ее местоположения
- - зоны, с особыми условиями использования

Приложение  
к постановлению администрации  
Грязовецкого муниципального округа  
от 11.03.2024 № 600

Схема границ предполагаемых к использованию земель на кадастровом плане территории в границах кадастрового квартала 35:28:0601020

Площадь земельного участка		№	
Обозначение характерных точек границы	Координаты, м		№
	X	Y	
1	2	3	4
n1	309261,83	3181726,41	
n2	309262,10	3181728,38	
n3	309260,12	3181728,66	
n4	309259,85	3181726,68	
n1	309261,83	3181726,41	



Условные обозначения:

масштаб 1:1000  
система координат-МСК-35

- 4 - обозначение земельного участка, сведения о котором содержатся в ГКН
- 35:28:0601020 - обозначение кадастрового квартала
- - границы, предполагаемые к использованию
- - существующая часть границы, сведения о которой достаточны для определения ее местоположения
- - зоны, с особыми условиями использования
- ЗН - обозначение территориальной зоны

Приложение  
к постановлению администрации  
Грязовецкого муниципального округа  
от 11.03.2024 № 601

Схема границ предполагаемых к использованию земель на кадастровом плане территории в границах кадастрового квартала 35:28:0601026

Обозначение характерных точек границы	Площадь земельного участка		Координаты, м
	№	Значение	
1	2	3	
n1	297707,64	3184838,01	
n2	297707,47	3184840,00	
n3	297705,49	3184839,85	
n4	297705,65	3184837,86	
n5	297707,64	3184838,01	



Условные обозначения:

масштаб 1:1000

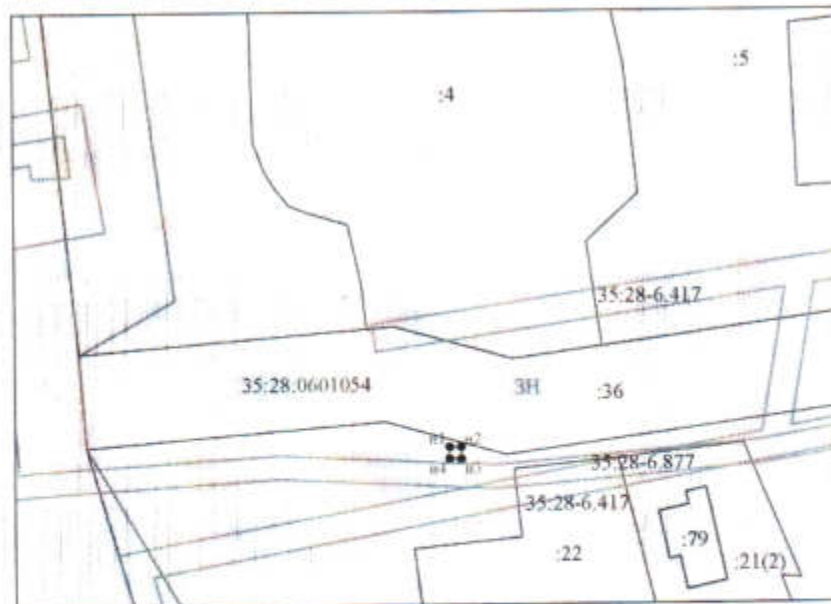
система координат-МСК-35

- 9 - обозначение земельного участка, сведения о котором содержатся в ГКН
- 35:28:0601026 - обозначение кадастрового квартала
- - границы, предполагаемые к использованию
- - существующая часть границы, сведения о которой достаточны для определения ее местоположения
- - зоны, с особыми условиями использования
- 3И - обозначение территориальной зоны

Приложение  
к постановлению администрации  
Грязовецкого муниципального округа  
от 11.03.2024 № 602

*Схема границ предполагаемых к использованию земель на кадастровом плане территории в границах кадастрового квартала 35:28:0601054*

Площадь земельного участка		4м <sup>2</sup>	
Обозначение характерных точек границы	Координаты, м		
	1	2	3
n1	302873,95		3176688,75
n2	302873,95		3176690,75
n3	302873,95		3176690,75
n4	302873,95		3176688,75
n1	302873,95		3176688,75



Условные обозначения:

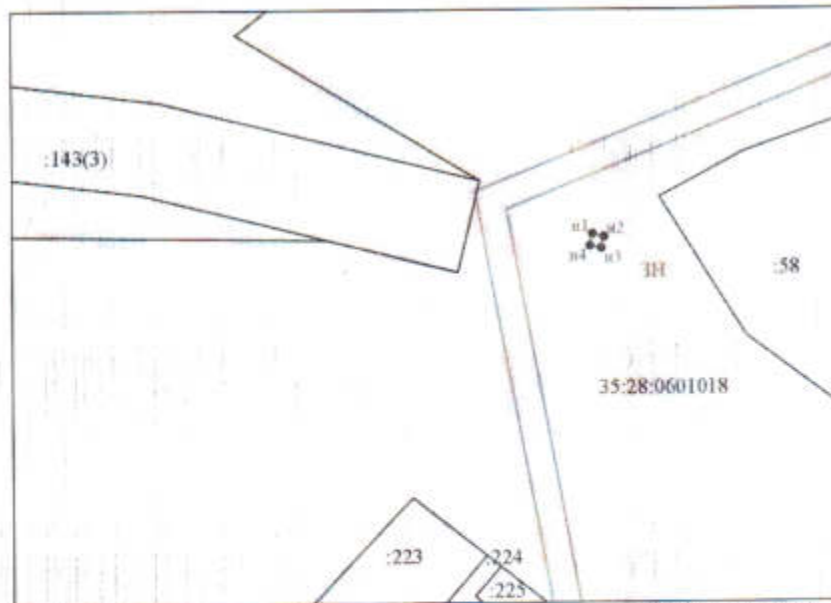
масштаб 1:1000  
система координат-МСК-35

- :36 - обозначение земельного участка, сведения о котором содержатся в ГКН
- 35:28:0601054 - обозначение кадастрового квартала
- - границы, предполагаемые к использованию
- - существующая часть границы, сведения о которой достаточны для определения ее местоположения
- - зоны, с особыми условиями использования
- ЗН - обозначение территориальной зоны

Приложение  
к постановлению администрации  
Грязовецкого муниципального округа  
от 11.03.2024 № 603

*Схема границ предполагаемых к использованию земель на кадастровом плане территории в границах кадастрового квартала 35:28:0601018*

Площадь земельного участка		м <sup>2</sup>	
Обозначение характерных точек границы	Координаты, м		
	X	Y	
1	2	3	
n1	302189,45	3179803,72	
n2	302189,02	3179805,67	
n3	302187,06	3179805,23	
n4	302187,50	3179803,28	
n1	302189,45	3179803,72	



Условные обозначения:

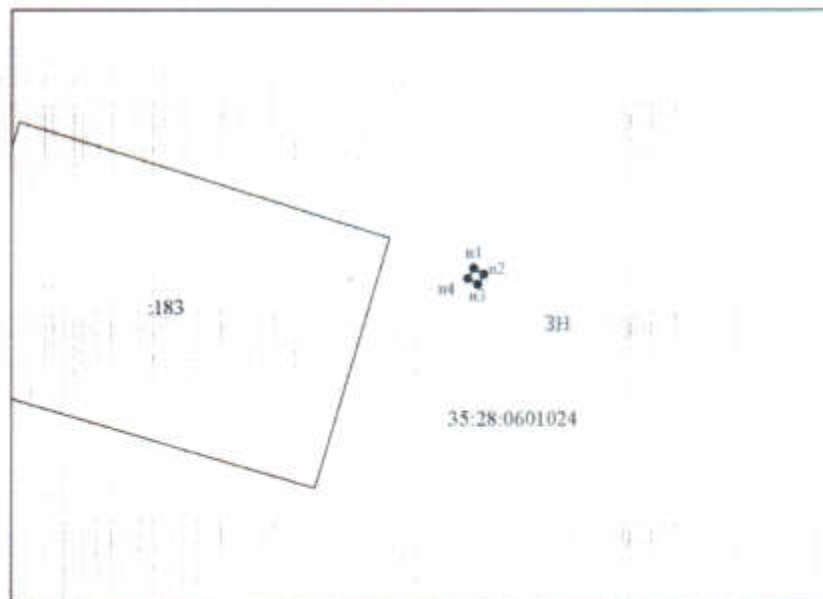
масштаб 1:1000  
система координат-МСК-35

- :58 - обозначение земельного участка, сведения о котором содержатся в ГКН
- 35:28:0601018 - обозначение кадастрового квартала
- границы, предполагаемые к использованию
- существующая часть границы, сведения о которой достаточны для определения ее местоположения
- зоны, с особыми условиями использования
- ЗН - обозначение территориальной зоны

Приложение  
к постановлению администрации  
Грязовецкого муниципального округа  
от 11.03.2024 № 604

*Схема границ предполагаемых к использованию земель на кадастровом плане территории в границах кадастрового квартала 35:28:0601024*

Площадь земельного участка		486	
Обозначение характерных точек границы	Координаты, м		
	Х	Y	
1	2	3	
n1	298544,91	3185460,83	
n2	298543,89	3185462,55	
n3	298542,17	3185461,53	
n4	298543,19	3185459,81	
n1	298544,91	3185460,83	



Условные обозначения:

масштаб 1:1000  
система координат-МСК-35

- :183 - обозначение земельного участка, сведения о котором содержатся в ГКН
- 35:28:0601024 - обозначение кадастрового квартала
- границы, предполагаемые к использованию
- существующая часть границы, сведения о которой достаточны для определения ее местоположения
- зоны, с особыми условиями использования
- ЗН - обозначение территориальной зоны



Приложение  
к постановлению администрации  
Грязовецкого муниципального округа  
от 12.03.2024 № 627

Схема границ предполагаемых к использованию земель на кадастровом плане территории в границах кадастрового квартала 35:28:0601058

Площадь земельного участка		400	
Обозначение характерных точек границы	Координаты, м		Y
	X	Y	
1	2	3	
н1	298414,84	3179528,78	
н2	298414,69	3179530,78	
н3	298412,70	3179530,62	
н4	298412,83	3179527,65	
н1	298414,84	3179528,78	



Условные обозначения:

масштаб 1:1000

система координат-МСК-35

:12 - обозначение земельного участка, сведения о котором содержатся в ГКН  
35:28:0601058 - обозначение кадастрового квартала

- - границы, предполагаемые к использованию
- - существующая часть границы, сведения о которой достаточны для определения ее местоположения
- - зоны, с особыми условиями использования
- ЗН - обозначение территориальной зоны