

ОПИСАНИЕ МЕСТОПОЛОЖЕНИЯ ГРАНИЦ

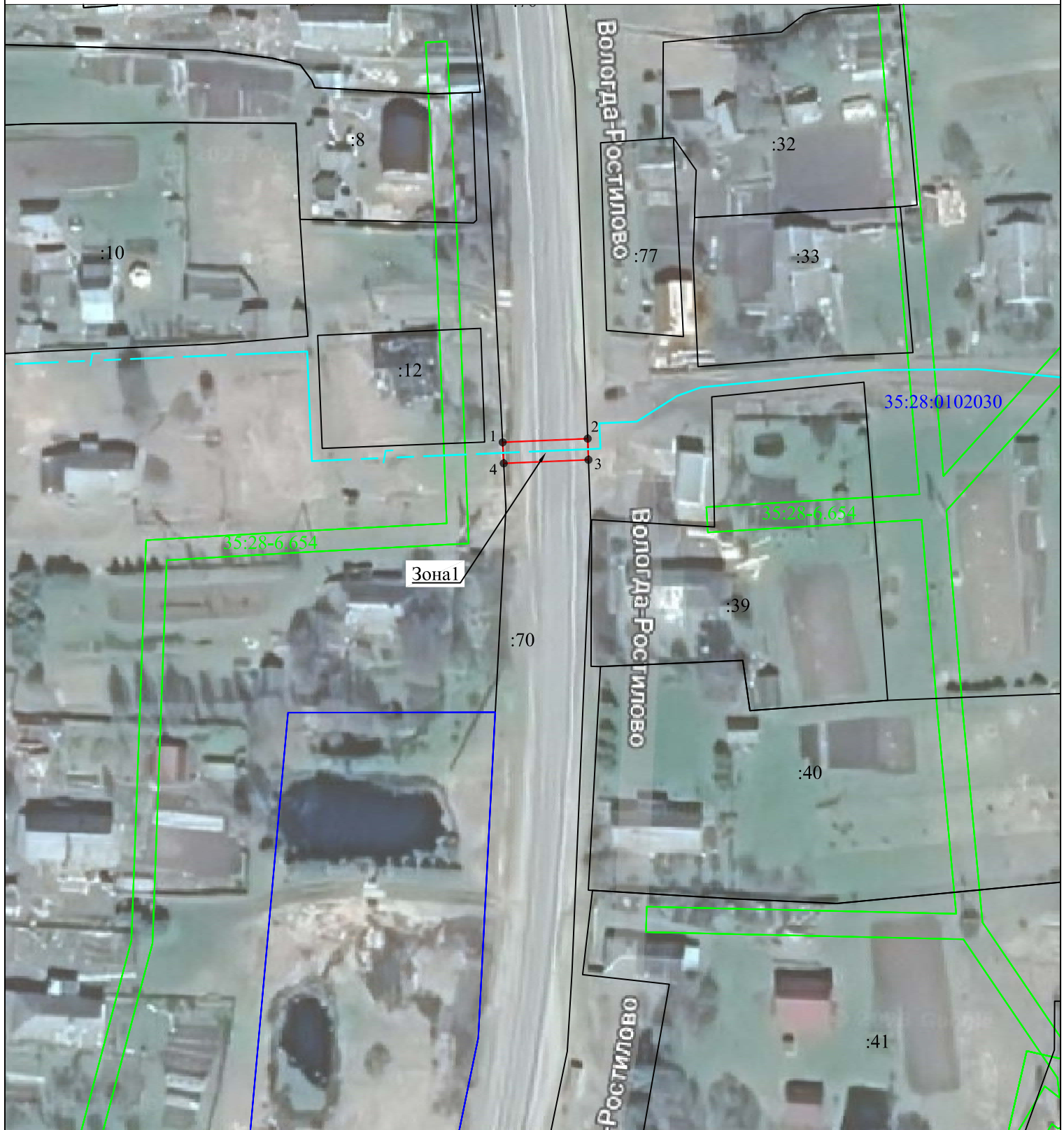
Публичный сервитут в интересах акционерного общества "Газпром газораспределение Вологда" (ИНН/ОГРН 3525025360/1023500873626) в отношении земельного участка с кадастровым номером 35:28:0102030:70, расположенного: Вологодская область, р-н. Грязовецкий, с/а. Перцевская, д. Становищево, в целях прокладки, переустройства, переноса инженерных коммуникаций, их эксплуатация в границах полос отвода и придорожных полос автомобильных дорог по проекту: «Распределительный газопровод в д. Становищево Грязовецкого района до ЗУ с КН 35:28:0102030:48» (Код объекта 35-21-360-001071).

(наименование объекта, местоположение границ которого описано (далее - объект))

Раздел 1

Сведения об объекте		
№ п/п	Характеристики объекта	Описание характеристик
1	2	3
1	Местоположение объекта	Российская Федерация, Вологодская область, муниципальный округ Грязовецкий, деревня Становищево
2	Площадь объекта +/- величина погрешности определения площади (Р+/- Дельта Р)	64 кв.м ± 2 кв.м
3	Иные характеристики объекта	Публичный сервитут устанавливается в интересах акционерного общества «Газпром газораспределение Вологда» (ИНН 3525025360, ОГРН 1023500873626, зарегистрированного по адресу: 160014, Вологодская область, город Вологда, улица Саммера, дом 4А, эл. адрес: info@voloblgaz.ru, тел. 8(8172) 57-21-70), в отношении земельного участка с кадастровым номером 35:28:0102030:70, расположенного: Вологодская область, р-н. Грязовецкий, с/а. Перцевская, д. Становищево, <u>в целях прокладки, переустройства, переноса инженерных коммуникаций, их эксплуатация в границах полос отвода и придорожных полос автомобильных дорог по проекту: «Распределительный газопровод в д. Становищево Грязовецкого района до ЗУ с КН 35:28:0102030:48» (Код объекта 35-21-360-001071).</u> Срок действия публичного сервитута – 10 (десять) лет.

Схема расположения границ публичного сервитута



Условные обозначения:

- - проектные границы публичного сервитута
- - - - проектное местоположение газопровода;
- - существующая часть границы земельного участка, имеющийся в ЕГРН сведения о которой достаточны для определения ее положения на местности
- - границы кадастрового квартала
- - границы муниципальных образований, населенных пунктов
- - границы объектов капитального строительства, сведения о которых содержатся в ЕГРН
- - границы территориальных зон, зон с особыми условиями территории, сведения о которой содержатся в ЕГРН
- :60 - обозначение кадастрового номера земельного участка, сведения о котором содержатся в ЕГРН
- :2061 - обозначение кадастрового номера объекта капитального строительства, сведения о котором содержатся в ЕГРН
- 35:26:0401010 - обозначение кадастрового номера кадастрового квартала
- 35:26-6.519 - обозначение номера территориальных зон, зон с особыми условиями территории
- - характерная точка границы, сведения о которой позволяют однозначно определить ее положение на местности;
- 101 - характерные точки границы публичного сервитута

Масштаб 1:1000

Подпись

Место для оттиска лица, составившего план границ объекта



Блинова И.В. /

Дата 10.08.2023 г.